

Beitrittserklärung Datenschutz

Die Datenschutz-Grundverordnung (DSGVO) wurde mit Wirkung zum 25. Mai 2018 geltendes Recht. Aufgrund der damit einhergehenden strengeren Datenschutzrichtlinien ist es erforderlich, dass wir Ihre Zustimmung zur elektronischen Speicherung personenbezogener Daten per Computer einholen. Elektronisch werden – **nur für die Zeit der Mitgliedschaft** – folgende Daten gespeichert:

- Anrede (Familie, Frau, Herr)
- Vorname
- Name
- Bemerkungen (Titel, Beruf, ggf. verstorbene Familienmitglieder, ... – wenn bekannt)
- Postanschrift (Wohnort, Straße, Hausnummer)
- Festnetznummer (wenn bekannt)
- Faxnummer (wenn bekannt)
- Mobilfunknummer (wenn bekannt)
- E-Mail-Adresse (wenn bekannt)

Diese Daten werden nur benutzt für das **automatisierte Erstellen der Adressaufkleber bzw. Anschreiben** für die Einladung der Mitglieder zur jährlichen Mitgliederversammlung, zur Einladung der Vorstandsmitglieder zu Vorstandssitzungen, für Einladungen zu geplanten Vereins-Veranstaltungen (Heimatfeste, Vogelfrühwanderungen, ...), zur Erinnerung an die zweijährliche Bitte zur Überweisung des Mitgliedsbeitrages sowie für Einladungen zu Veranstaltungen des Festausschusses Adendorf (Maibaum aufstellen, ...).

Eine weitere Nutzung erfolgt nicht.

Zustimmung zur elektronischen Speicherung personenbezogener Daten

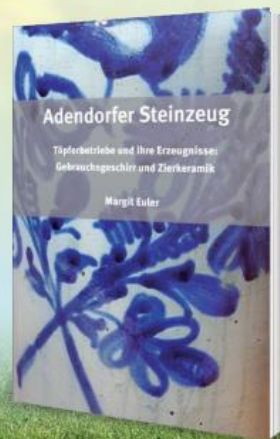
Ich/Wir stimme(n) der elektronischen Speicherung meiner/ unserer personenbezogenen Daten zu.

Unterschrift

Geschichte, Handwerk, Kultur

Wir feiern nicht nur unsere Heimat, deren Werte wir schützen, bewusst machen und pflegen wollen, wir feiern sie auch auf den immer wiederkehrenden Heimatfesten auf Burg Adendorf.

- ✘ 1991 erschien das Buch „Die Adendorfer Töpfer im Wandel der Zeiten“ und 1993 „1110 Jahre Adendorf 993 – 1993“.
- ✘ 2007 wurde die historische Ortstafel auf dem Dorfplatz aufgestellt und der Töpferpfad eingerichtet, der anschaulich mit vier Informationstafeln die Geschichte des Tonabbaus und der Adendorfer Töpfer widerspiegelt.
- ✘ Die Kunsthistorikerin Dr. Margit Euler hat 2017 ihr Buch „Adendorfer Steinzeug, Töpferbetriebe und ihre Erzeugnisse“ erstellt, welches von der Aktionsgemeinschaft herausgegeben und von der NRW-Stiftung und zahlreichen lokalen Sponsoren gefördert wurde. 47 Töpferei-Standorte wurden ermittelt, die durch Trittsteine gekennzeichnet sind. Die Inhaber und Familien sowie die Mitarbeiter, die hergestellten Produkte mit ihren Formen und Dekore werden in dem Buch erstmals vorgestellt



Aktionsgemeinschaft für den Schutz der Landschaft in Wachtberg und Umgebung e.V.

Georg-von-Loë-Str. 4, 53343 Wachtberg Adendorf
Telefon: 02225 / 7031881
E-Mail: aktionsgemeinschaft-wachtberg@web.de

www.aktionsgemeinschaft-wachtberg.de



Die Entstehung der Aktionsgemeinschaft

Die Aktionsgemeinschaft wurde 1985 als Bürgerinitiative gegründet, um eine riesige Giftmülldeponie zu verhindern.

Die betroffene Bevölkerung stand solidarisch zum Schutz ihrer gewachsenen Landschaft auf und die Aktionsgemeinschaft wurde ihr Schutzinstrument.

1987 wurde die Aktionsgemeinschaft als gemeinnütziger Verein eingetragen.

Heute bestimmen folgende Schwerpunkte unsere Arbeit:

- ✘ Arten- und Umweltschutz
- ✘ Natur- und Landschaftsschutz
- ✘ Bewahrung der Geschichte und Kultur Adendorfs.
- ✘ Schutz und die aktive Pflege unserer speziellen „Kultur“-Landschaft
- ✘ Aufklärung über Bedrohungen der Landschaft jeglicher Art (z.B. durch Windräder)
- ✘ Zusammenarbeit mit dem Kindergarten, der Schule und den Menschen vor Ort.



Natur- und Landschaftsschutz

Wir haben in Zusammenarbeit mit der Universität Bonn 2002 einen Leitfaden für regionale Artenschutzprojekte „Heimische Bienen und Wespen“ herausgegeben.

Dieser wurde durch die NRW Stiftung gefördert und ist Grundlage unserer Arbeit in Kita und Schule.



Ebenfalls mit der Uni Bonn ist 2008 der „Bericht zur Erfassung der Avifauna bei Adendorf in der Brutperiode 2008“ erschienen. Dieser wird bis heute durch jährliche Beobachtungen, besonders in der Swistbachaue, fortgeschrieben.

2017 hat die Arbeitsgemeinschaft umfangreich und kompetent zum „Gutachten zur Errichtung einer Konzentrationszone für Windräder zwischen Adendorf, Arzdorf und Fritzdorf sowie Eckendorf“ der Gemeinde Wachtberg Stellung genommen und faktenreich auf die besondere Situation in Adendorf hingewiesen.



Arten- und Umweltschutz

Unsere Arbeit im Arten- und Umweltschutz ist geprägt von vielen Einsätzen, hauptsächlich in und um Adendorf:

- ✖ Systematische Vogelbeobachtungen seit 1983 in der Swistbachaue
- ✖ Jährliche Vogelfrühwanderung
- ✖ Alljährliche Schwalbenzählung in und um Adendorf und Klein-Villip
- ✖ Kartierung, Säuberung und Pflege bestehender Nistkästen sowie Neuaufhängungen von Nist- und Steinkauzkästen in der Swistaue
- ✖ Insekten-freundliche Bepflanzungen vieler Baumscheiben entlang der Töpferstraße in Adendorf
- ✖ Verteilung von blühfreundlichen Blumensamen für interessierte Anwohner
- ✖ Betreuung einer Naturschutzwiese in der Swistbachaue, einem regional bedeutsamen Gebiet, welches zum Teil unter Naturschutz steht
- ✖ Pflaumenbaumpflege entlang des Grimmersdorfer Weges in Zusammenarbeit mit dem Adendorfer Kindergarten und dem Streuobstwiesenverein Wachtberg e.V.
- ✖ Alljährlicher Frühjahrsputz in und um Adendorf und Klein-Villip, unterstützt von der Freiwilligen Feuerwehr
- ✖ Ausflüge mit Führungen, z.B. in die Wahner Heide, Nationalpark Eifel, ...

Unser Ziel ist es, der Natur in all ihrer Vielseitigkeit ihren Raum/Platz zu geben. So sind blühende, einheimische Pflanzen die Lebensgrundlage der Insekten und Bienen. Diese wiederum dienen als Nahrungsquelle für Vögel, kleinere Säugetiere und Amphibien. Das Zusammenspiel von Flora und Fauna ist in den letzten Jahren durch unterschiedliche Ursachen zunehmend ins Ungleichgewicht geraten. Mit unserer Arbeit möchten wir einen Beitrag leisten, das Gleichgewicht wieder herzustellen.

Und dafür sind uns Ihre Ideen, Unterstützung und Hilfe sehr willkommen.

Wer an der Nistkastenpflege teilnehmen möchte, wendet sich bitte an unsere e-mail-Adresse info@Aktionsgemeinschaft-Wachtberg.de, da diese Termine kurzfristig anberaumt werden.

Wer uns unterstützen möchte, ist herzlich eingeladen, an unseren Aktionen teilzunehmen. Die Termine werden rechtzeitig in den Ortszeitungen sowie auf unserer Internetseite (<http://www.toepferort-adendorf.de/vereine/Aktionsgemeinschaft.html>) bekannt gegeben.



Beitrittserklärung

Hiermit beantrage ich meine Aufnahme in die Aktionsgemeinschaft für den Schutz der Landschaft in Wachtberg und Umgebung e.V. als

- Mitglied ¹⁾
- Mitglied im Rahmen einer Familienmitgliederschaft ²⁾

Der entsprechende Beitrag/Familienbeitrag auf das Konto

BIC: GENODEDIEVB
IBAN: DE06 3826 0082 2701 8000 39

wird geleistet von:

Name Vorname

Straße, Hausnummer

PLZ, Ort

Telefon mobil

eMail

Beruf Geburtsdatum ³⁾

Durch meine Unterschrift erkenne ich die Satzung der Aktionsgemeinschaft für den Schutz der Landschaft in Wachtberg und Umgebung e.V. in der jeweils gültigen Fassung an und verpflichte mich zur Zahlung des Mitgliedsbeitrages.

Bei Minderjährigen ist die Unterschrift des/der gesetzlichen Vertreter erforderlich.

Ort, Datum

Unterschrift

- ¹⁾ Einzelmitgliedsbeitrag: 3,00 € jährlich
- ²⁾ Familienmitgliedsbeitrag: 6,00 € jährlich
- ³⁾ freiwillige Angabe